

La solution Dôme

Vous êtes aidant ?

Vous êtes régulièrement confronté à la complexité de l'organisation des professionnels au domicile de votre proche ?

Vous voudriez pouvoir accéder à tout moment aux informations mises à jour en temps réel concernant l'accompagnement de votre proche ?



Profitez dès maintenant de ce nouveau service !

Il vous suffit de vous connecter sur :

<https://seineetmarne.mondome.fr>

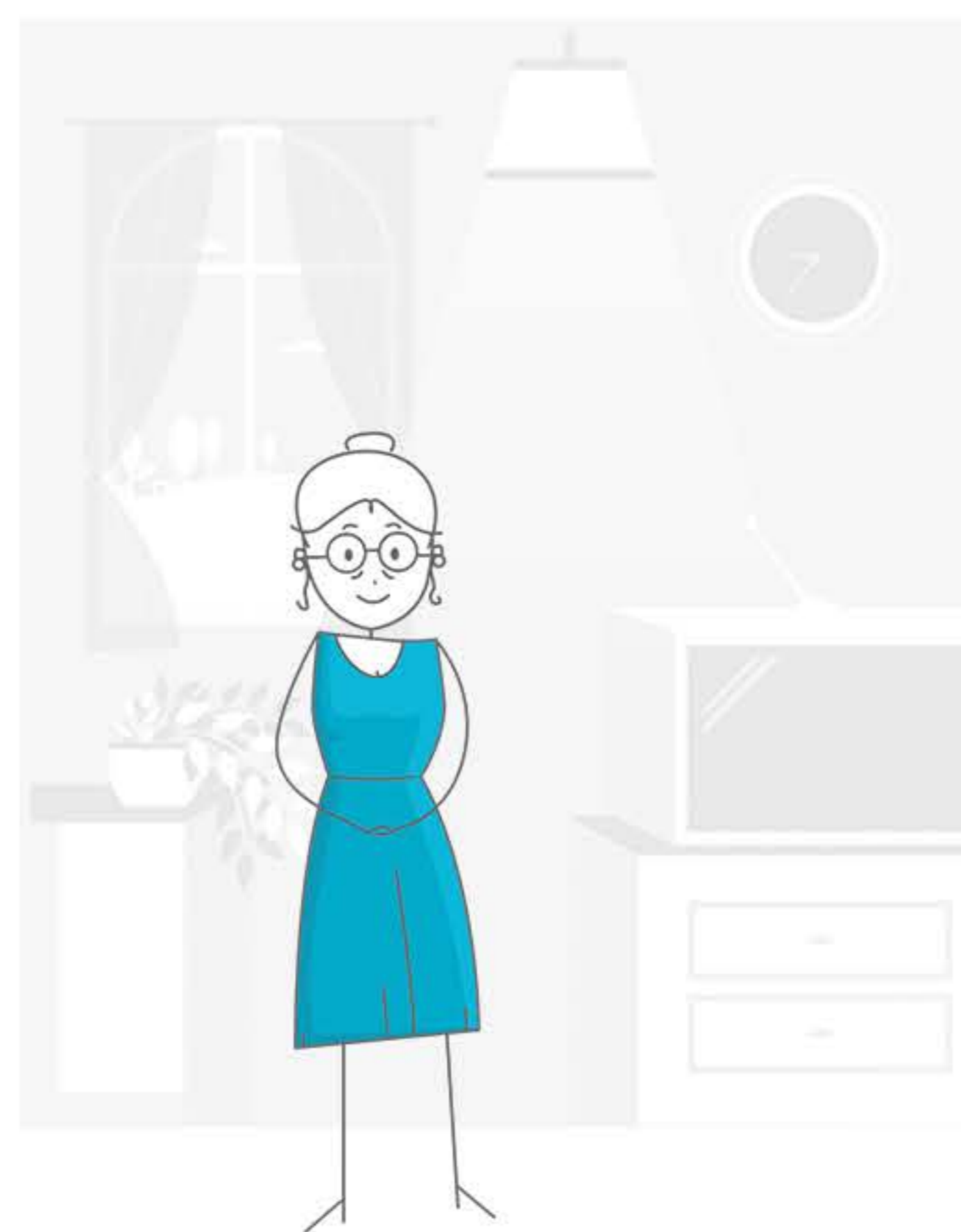


Vous êtes bénéficiaire ?

Vous recevez régulièrement la visite de professionnels à votre domicile pour vous aider dans vos tâches du quotidien ?

L'organisation des multiples professionnels et la coordination des différentes tâches sont complexes à gérer ?

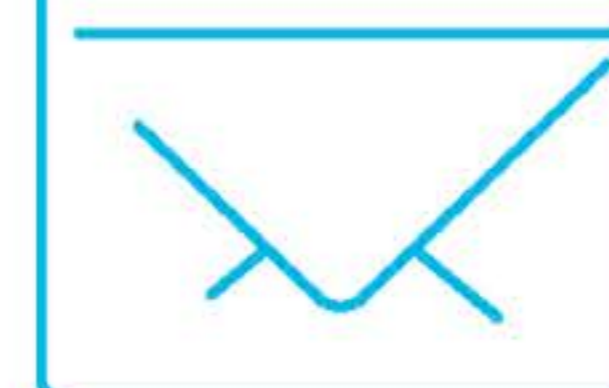
La gestion des documents pour les démarches administratives est un casse-tête ?



Nos coordonnées :

Dôme
Immeuble ARTIAM
2, rue Pierre Joseph Colin
35000 Rennes

www.domicilien.fr
contact@domicilien.fr



Besoin d'aide ?

Contactez-nous au 0 820 438 438
(0,15 € / appel + 0,06 € / min + prix d'un appel)

Du lundi au vendredi de 9 h à 17 h

support@domicilien.fr



Votre structure d'aide lance Dôme !

Votre structure d'aide met à votre disposition Dôme, une solution qui facilite le suivi de la prise en charge à domicile et favorise les échanges entre tous les acteurs de la prise en charge.



Offert par votre
département

SEINE & MARNE
LE DÉPARTEMENT

Continuez à vivre chez vous
en toute sérénité
 et profitez davantage de votre famille
grâce à Dôme,
 votre solution de bienveillance.

Dôme est une application qui rassemble l'ensemble des informations de votre prise en charge à domicile pour en faciliter les démarches et l'organisation.

Dôme est également un moyen simple et ludique de rassurer et de garder le contact avec votre entourage familial grâce à une messagerie, un carnet de contacts et des albums photos.

FONCTIONNALITÉS



Agenda - Consultez facilement les rendez-vous placés par les structures et organisez vos propres événements en quelques clics.



Cahier de vie - Une messagerie qui vous permet d'échanger avec tous les contacts du quotidien.



Contacts - Retrouvez toutes les coordonnées de vos contacts (personnels et professionnels).



Mes documents - Retrouvez l'ensemble de vos documents regroupés pour faciliter vos démarches administratives.



Mes photos - Créez vos propres albums avec votre famille pour que vos souvenirs restent toujours à portée de main.



Mes infos - Donne accès aux informations des modules : *Equipements, Autonomie* et *Parcours patient*.



Lundi

L'infirmière coordinatrice programme un rendez-vous avec l'aide soignante dans l'agenda de Madeleine.



Nathalie, la fille de Madeleine, consulte l'agenda et constate le rendez-vous du jeudi.

Mardi

Depuis son travail, Nathalie prend un RDV le vendredi matin avec le coiffeur à domicile pour sa maman.



Madeleine reçoit un message vocal de sa fille Nathalie pour l'informer du RDV coiffeur.



Mercredi

Madeleine envoie un message à sa fille pour lui proposer de venir avec ses enfants dimanche pour le goûter.



Jeudi

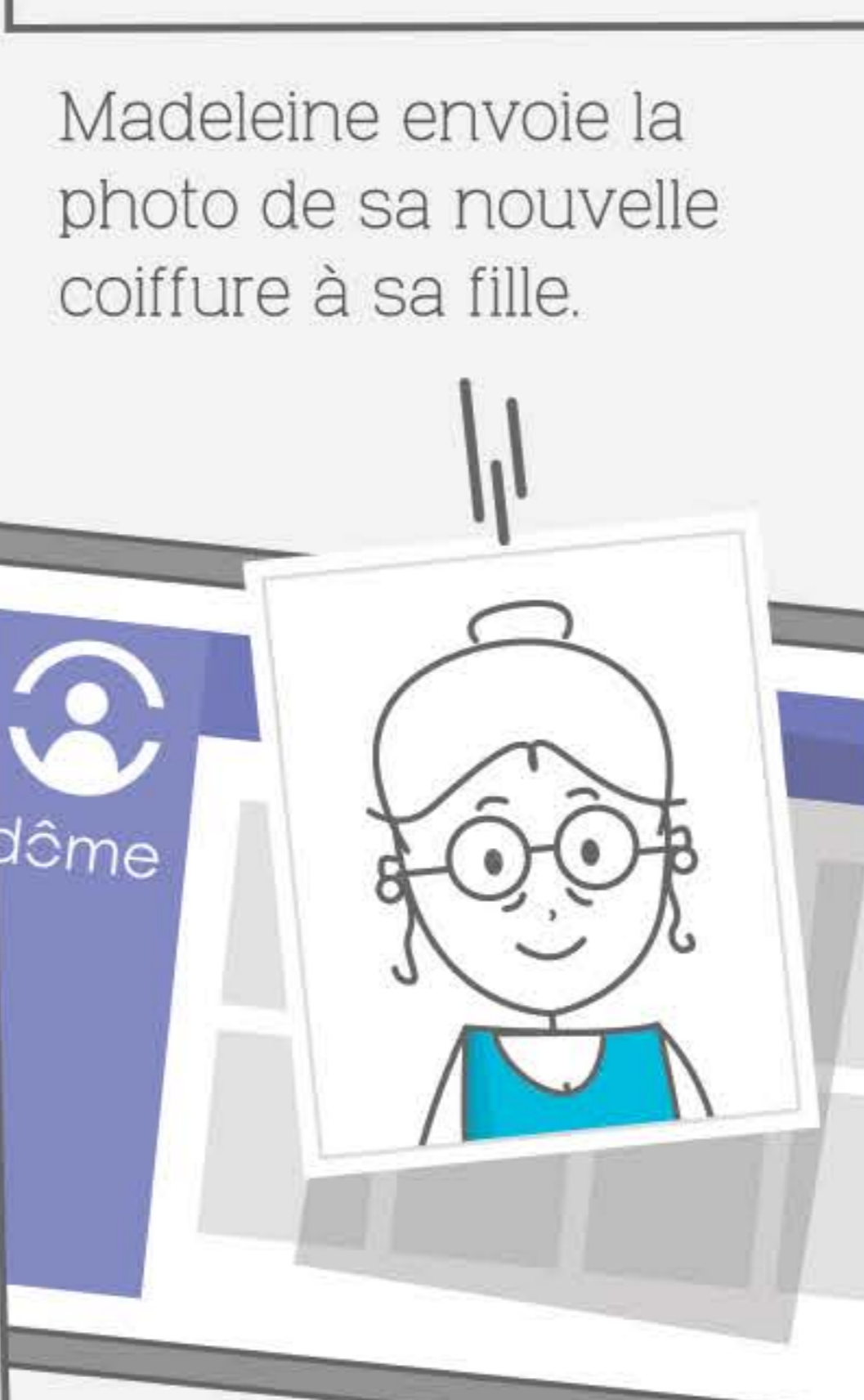
L'aide soignante termine son intervention et envoie un smiley à Nathalie.



Nathalie reçoit la notification sur son téléphone.

Vendredi

Madeleine reçoit une notification de rappel avant l'arrivée du coiffeur.



Madeleine envoie la photo de sa nouvelle coiffure à sa fille.

Samedi

Nathalie consulte la facture des prestations du mois précédent dans Mes documents.



Madeleine vérifie son agenda pour le goûter du lendemain.

Dimanche

Madeleine reçoit ses petits enfants et ils prennent tous ensemble des photos. Les petits enfants aident Madeleine à créer un album pour cet événement.

